



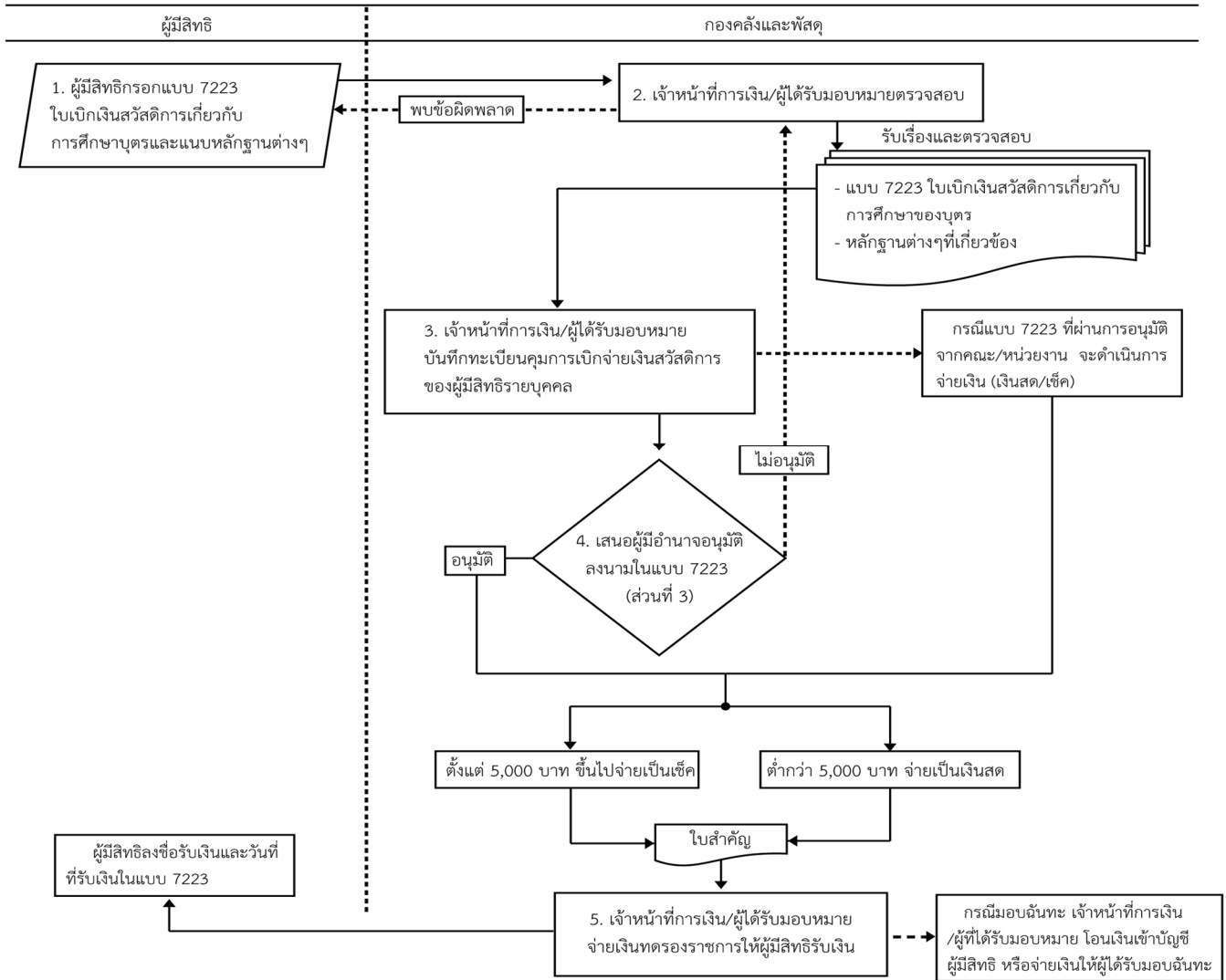
กองคลังและพัสดุ
DIVISION OF FINANCE AND FACILITIES

คู่มือมาตรฐานการให้บริการประชาชน

การจ่ายเงินสวัสดิการเกี่ยวกับการศึกษาบุตร

หน้า 10 จากทั้งหมด 24 หน้า

13.3 ขั้นตอนการให้บริการตามมาตรฐานที่กำหนด



สรุป 5 ขั้นตอน

- จ่ายเป็นเช็คใช้เวลาดำเนินการ 3 วัน (ไม่รวมระยะเวลาส่งคืนเอกสาร)
- จ่ายเป็นเงินสดใช้เวลาดำเนินการ 1 วัน (ไม่รวมระยะเวลาส่งคืนเอกสาร)